

平滑用・昇圧用コイル / Smoothing・Boost choke coil BCH series

■特徴 Features

平滑回路、昇圧回路用に最適です

It is the best for smoothing・boosting circuit.

直流重畳特性が優れている（ハイフラックスコア）

Excellent in Dc bias characteristics (Hi flux core).



■仕様 Specification

- ・使用温度範囲 [Operating Temperature Range]、-25~105°C
* BCW615 type、-25~120°C

コア Core	形状 Shape		品番 Part No	定格電流 Rated current		インダクタンス(uH) Inductance			直流抵抗 DCR			寸法(mm) Dimension			
	Fig.			[A] max.	I=0 typ.	I=Rated min.	[mΩ] max.	A max.	B max.	C max.	L	P1	P2	Φd	
Fe-Ni	縦型	1	BCH15-02800	2	1306	800	450	35	-	20	20	-	-	0.6	
			BCH15-03600	3	940	600	230	35	-	22	20	-	-	0.8	
			BCH15-05200	5	315	200	80	34	-	20	20	-	-	1.1	
			BCH20-04450	4	724	450	170	40	-	20	20	-	-	0.9	
			BCH20-05270	5	460	270	98	42	-	20	20	-	-	1.1	
			BCH20-06510	6	925	510	130	43	-	23	25	-	-	1.2	
			BCH20-08140	8	220	140	33	44	-	23	20	-	-	1.6	
			BCH20-08180	8	380	180	45	46	-	25	20	-	-	1.6	
			BCH20-10130	10	219	134	46	41	-	20	20	-	-	1.3	
			BCH20-10150	10	282	150	40	45	-	25	20	-	-	1.6	
			BCH20-15025	15	38	25	10	43	-	20	20	-	-	1.8	
			BCH20-20037	20	70	37	12	45	-	23	30	-	-	1.1x4	
			BCH20-30014	30	20	14	4	43	-	23	20	-	-	1.5x3	
			BCH24-05550	5	927	550	150	50	-	28	20	-	-	1.1	
			BCH24-08008	8	9.8	8	4.5	50	-	25	15	-	-	2	
			BCH24-09350	9	585	335	65	50	-	26	20	-	-	1.5	
			BCH24-15100	15	164	100	25	51	-	27	20	-	-	1.8	
			BCH24-15120	15	236	120	28	51	-	27	20	-	-	1.8	
			BCH24-20055	20	130	55	15	56	-	31	20	-	-	1.6x2	
			BCH24-30020	30	40	20	7	52	-	31	20	-	-	2.0x2	
			BCH25-07750	7.2	1192	750	140	54	-	27	20	-	-	1.2	
			BCH25-08750	8	1516	750	100	57	-	30	20	-	-	1.5	
			BCH25-10400	10	998	400	69	59	-	34	20	-	-	1.6	
			BCH25-15185	15	298	185	30	58	-	31	20	-	-	1.8	
			BCH25-15230	15	540	230	35	61	-	35	20	-	-	2	
	BCH25-20130P2	20	216	130	15	59	-	36	20	-	-	1.8x2			
	BCH25-20170	20	324	170	21	60	-	31	20	-	-	2.3			
	BCH25-30A150	30	454	150	25	60	-	38	20	-	-	2.3			
	横型	2	BCH24-10380U	10	700	380	50	54	-	31	20	-	-	1.8	
			BCH25-15230U	15	540	230	40	60	-	36	20	26	-	2	
			BCH25-15280U	15	486	280	32	59	-	34	20	20	-	2	
	縦型台座	3	BCH15-03600D	3	940	600	230	34	36	20	4.5	15	-	0.8	
			BCH15-03640D	3	990	640(I=3.2A時)	285	33	34	20	5	15	-	0.7	
			BCH15-04450D	4	700	450	115	36	37	22	5	15	-	1.1	
			BCH15-08220D	8	368	220	69	35	38	20	5	15	-	1.2	
			BCH20-10130D	10	219	134	46	41	44	20	5	15	-	1.3	
4	BCH20-10150D	10	282	150	40	45	44	27	5	22	3	1.6			
5	BCH24-10350D	10	640	350	70	52	53	29	5	22	-	1.5			
横型台座	6	BCH24-10350YD	10	640	350	70	52	-	29	5	43.5	-	1.5		



製品をより正しく、安全にご使用いただくために、さらに詳細な仕様をご確認いただける納入仕様書をご請求ください。
記載内容は予告なく変更する場合がありますので、あらかじめご了承ください。

コア Core	形状 Shape	品番 Part No	定格電流 Rated current	インダクタンス Inductance		直流抵抗 DCR	寸法(mm) Dimension				
			[A] max.	I=0 typ.	I=Rated min.	[mΩ] max.	A max.	C max.	L	Φd	
Fe-Ni	縦型台座	7	BCH61-20430	20	940	430	60	85	58	85	2
			BCH61-25280	25	625	280	40	85	58	85	2.3
			BCH61-30230	30	530	230	30	85	58	85	1.6x2
			BCH61-35150	35	300	150	25	85	58	85	1.8x2
			BCH61-40100	40	210	100	20	85	58	85	2.0x2

■形状・寸法 Shape・Dimension

□直流重量特性 Dc bias Characteristics

Fig.1

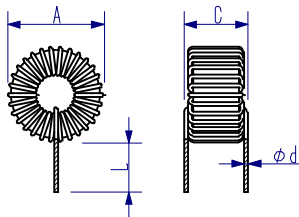


Fig.2

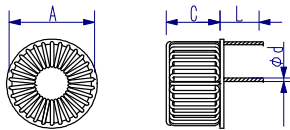


Fig.3

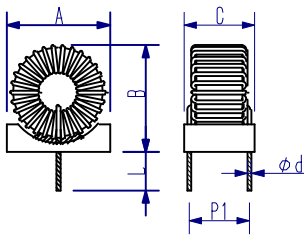


Fig.4

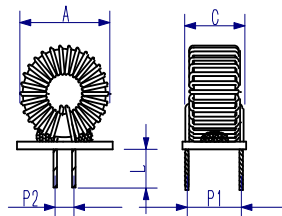


Fig.5

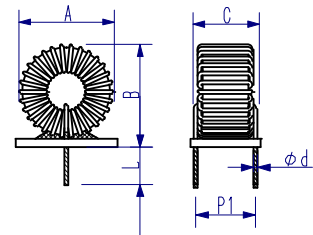


Fig.6

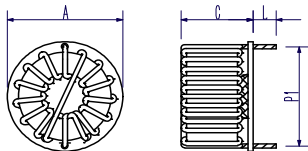
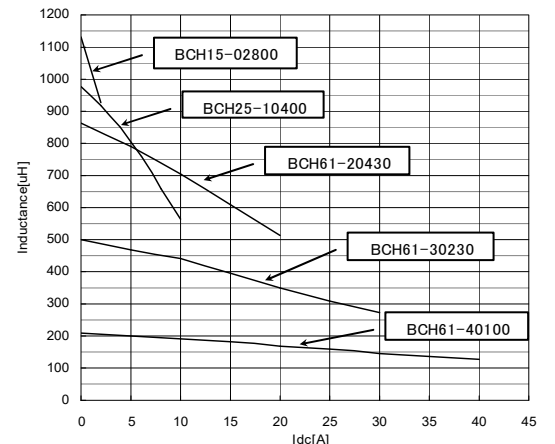
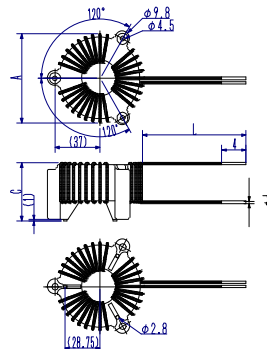


Fig.7



製品をより正しく、安全にご使用いただくために、さらに詳細な仕様をご確認いただける納入仕様書をご請求ください。
記載内容は予告なく変更する場合がありますので、あらかじめご了承ください。