

コモンモードチョークコイル / Common mode choke coil ADM-18、ADM-25、ADM-31 series

■特徴 Features

ナノ結晶軟磁性合金を使用し、小型で大インダクタンス
Large inductance and small size using Fe-Base alloy Consisting of ultra-fine crystals.

飽和磁束密度が高いためノイズ吸収効果が高い
Excellent noise absorbing performance due to high saturation Magnetic flux density.



■仕様 Specification

- ・定格電圧 [Rated Voltage]、AC/DC 250V
- ・使用温度範囲 [Operating Temperature Range]、-25~120°C
- ・絶縁耐圧 [Withstanding Voltage]、AC2000V 60sec. or AC2400V 1~2sec.(LINE to LINE)
- ・絶縁抵抗 [Insulation Resistance]、DC500V, 100M Ω min.(LINE to LINE)

コア Core	相 Phase	形状 Shape	品番 Part No	定格電流 Rated	インダクタンス Inductance	直流抵抗 DCR	寸法(mm) Dimension							
				[A] max.	[mH] min.	[m Ω] max.	A max.	B max.	C max.	L	P1	P2	ϕ d	
Fe-Base alloy	単相 Single	縦型台座	1	ADM-18-03-100T	3	10	100	26	28	21	5	10	15	0.65
				ADM-18-05-070T	5	7	90	26	28	21	5	10	15	0.8
				ADM-18-06-030T	6	3	30	27	28	22	5	10	15	0.9
		横型台座	1	ADM-25-04-300T	4	30	90	34	35	24	5	18	16	0.8
				ADM-25-05-330T	5	33	120	34	35	25	5	18	16	0.9
				ADM-25-10-080T	10	8	40	37	35	25	5	18	16	1.3
			ADM-25-12-060T	12	6	15	38	36	28	5	18	16	1.4	
		縦型	2	ADM-31-10-025S	10	2.5	14	43	-	29	15	-	-	1.4
		横型台座	3	ADM-31-10-250Y	10	25	35	45	(40)	34	5	17	30	1.4

■形状・寸法 Shape · Dimension

Fig.1

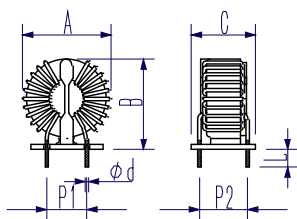


Fig.2

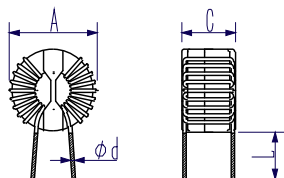
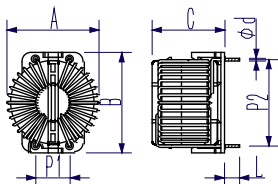
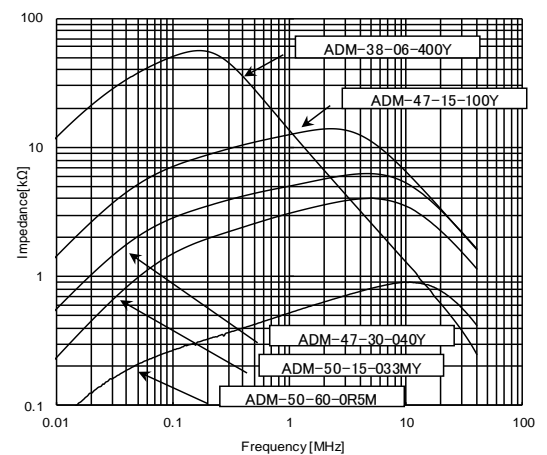


Fig.3



■インピーダンス特性 Impedance Characteristics



製品をより正しく、安全にご使用いただくために、さらに詳細な仕様をご確認いただける納入仕様書をご請求ください。
記載内容は予告なく変更する場合がありますので、あらかじめご了承ください。

コモンモードチョークコイル / Common mode choke coil ADM-38、ADM-38D、ADM-47、ADM-50 series

■特徴 Features

ナノ結晶軟磁性合金を使用し、小型で大インダクタンス
Large inductance and small size using Fe-Base alloy Consisting of ultra-fine crystals.

飽和磁束密度が高いためノイズ吸収効果が高い
Excellent noise absorbing performance due to high saturation Magnetic flux density.



■仕様 Specification

- ・定格電圧 [Rated Voltage]、AC/DC 250V
- ・使用温度範囲 [Operating Temperature Range]、-25~120°C
- ・絶縁耐圧 [Withstanding Voltage]、AC2000V 60sec. or AC2400V 1~2sec.(LINE to LINE)
- ・絶縁抵抗 [Insulation Resistance]、DC500V, 100MΩmin.(LINE to LINE)

コア Core	相 Phase	形状 Shape		品番 Part No	定格電流 Rated	インダクタンス Inductance	直流抵抗 DCR	寸法(mm) Dimension							
		Fig.	[A] max.		[mH] min.	[mΩ] max.	A max.	B max.	C max.	L	P1	P2	ΦE	Φd	
Fe-Base alloy	単相 Single	横型	1	ADM-38-06-400Y	6	40	60	50	-	32	10	26	35	-	1.2
				ADM-38-10-100Y	10	10	35	50	-	32	10	26	35	-	1.3
				ADM-38-15-060Y	15	6	25	51	-	35	10	26	35	-	1.8
		縦型台座	2	ADM38D-60010Y	60	0.3	1	55	-	35	15	23	43	-	2.1x3
				ADM38D-10040D	10	4	18	51	51	36	5	25	22	-	1.4
				ADM38D-20090D	20	2	7	55	53	43	5	18	34	-	2.1
		横型	1	ADM-47-15-100Y	15	10	15	62	-	36	10	20	50	-	1.8
				ADM-47-25-080Y	25	8	15	64	-	37	10	20	50	-	2.4
				ADM-47-30-040Y	30	4	10	66	-	37	10	20	50	-	2.4
	3相 Three	横型台座	3	ADM-50-15-033MY	15	3.3	7	65	-	37	10	30	-	56	1.8
				ADM-50-60-0R5M	60	0.5	1.6	71	-	43	40	-	-	-	2.4x3
		横型	4												

■形状・寸法 Shape · Dimension

■インピーダンス特性 Impedance Characteristics

Fig.1

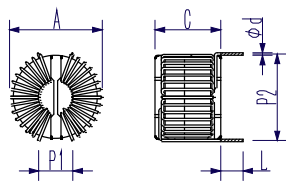


Fig.2

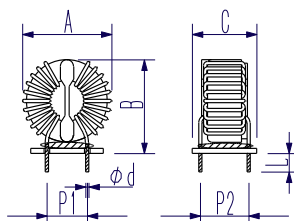


Fig.3

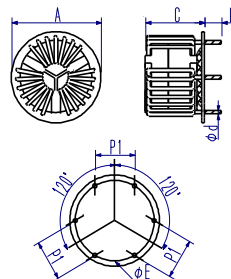
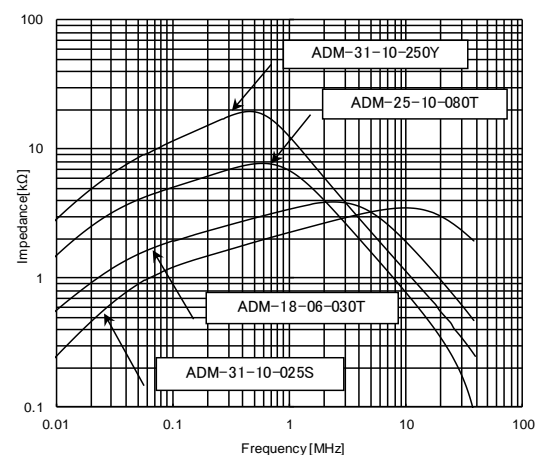
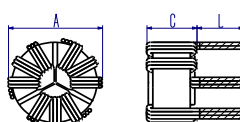


Fig.4



製品をより正しく、安全にご使用いただくために、さらに詳細な仕様をご確認いただける納入仕様書をご請求ください。
記載内容は予告なく変更する場合がありますので、あらかじめご了承ください。